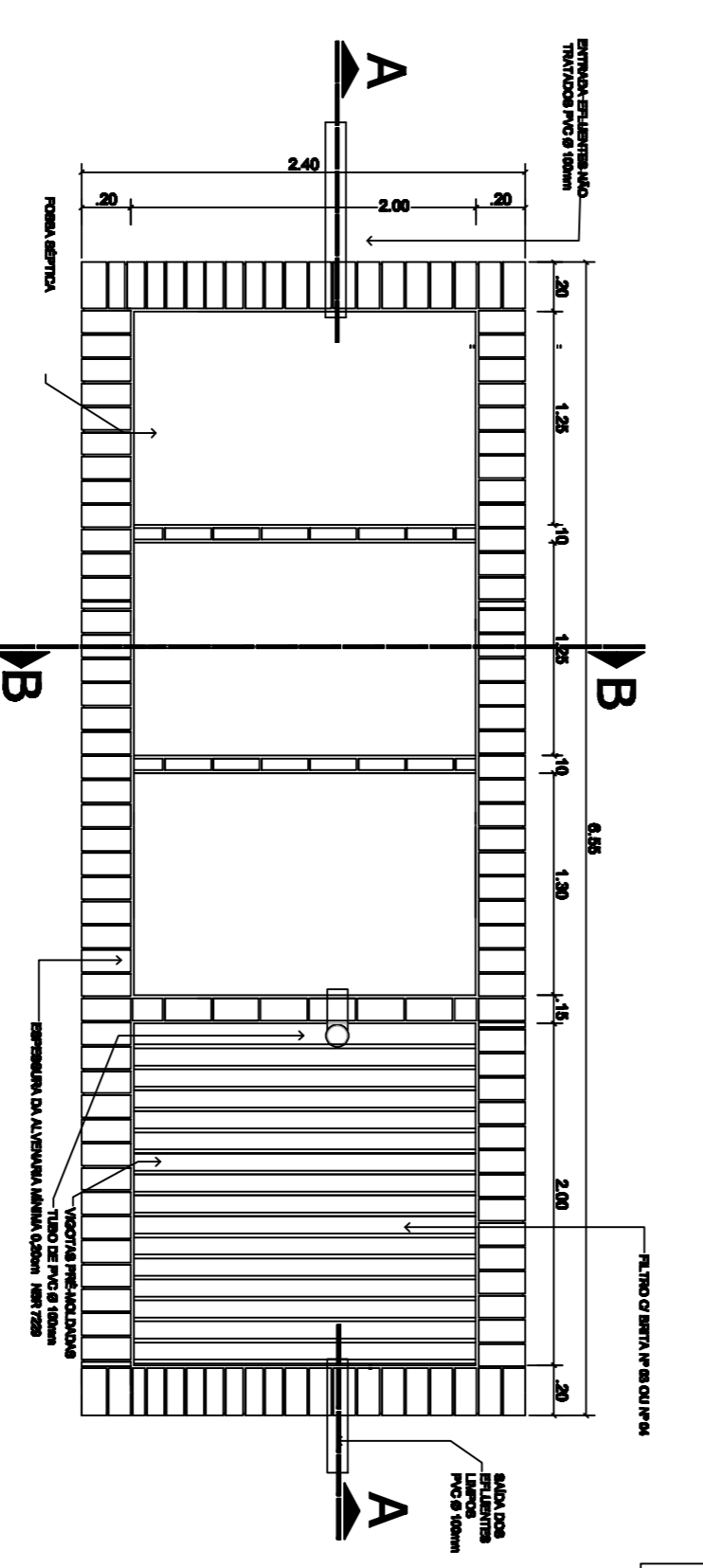
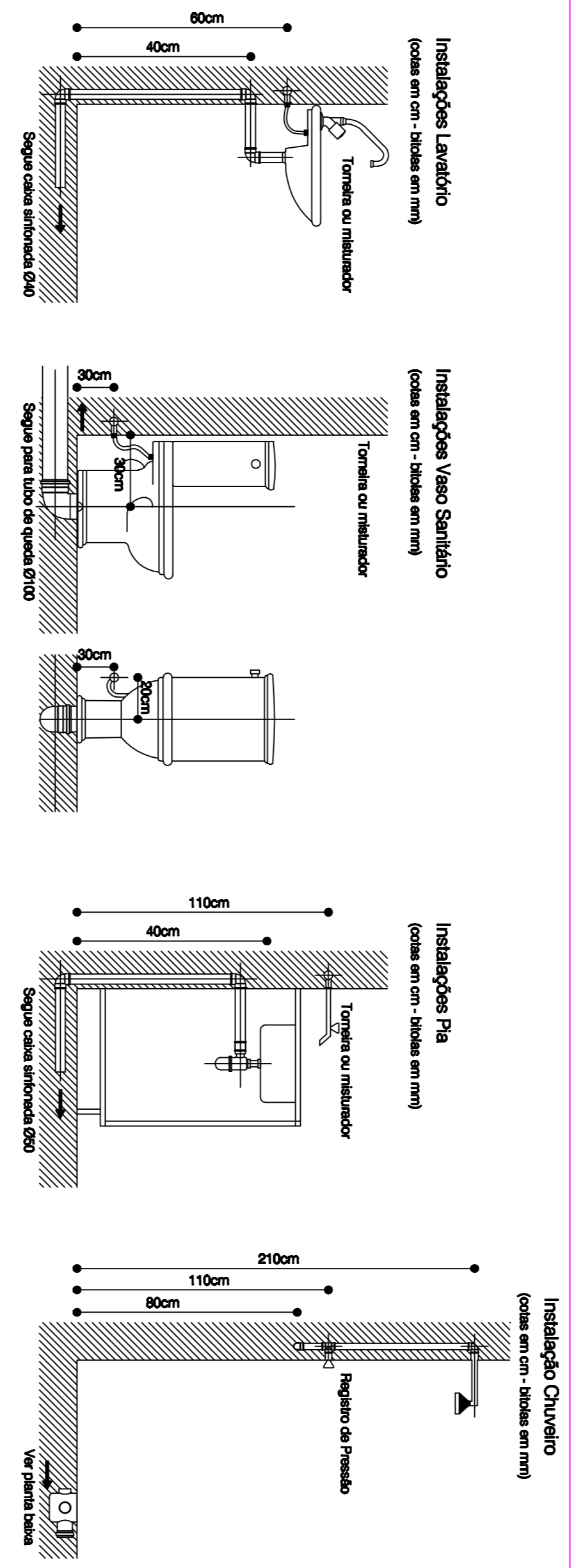
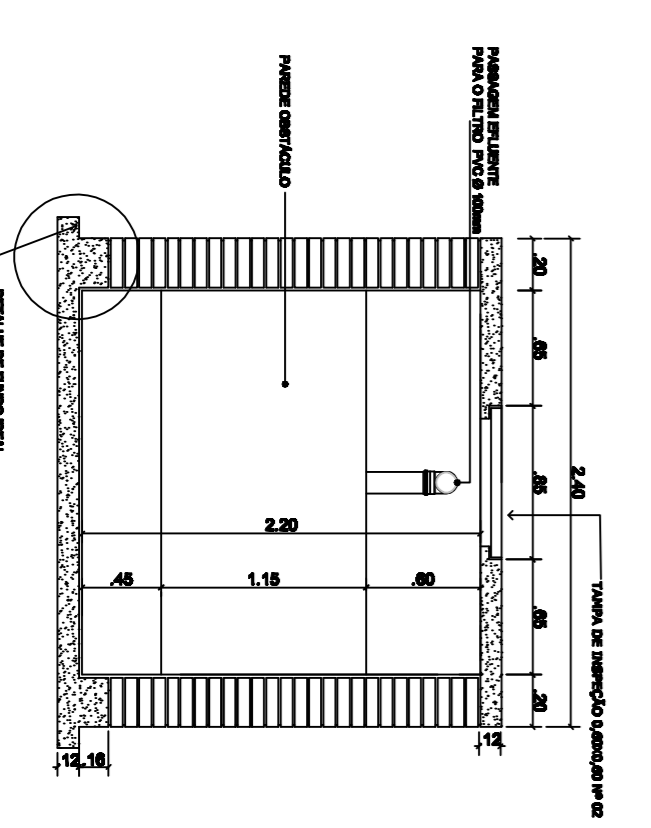


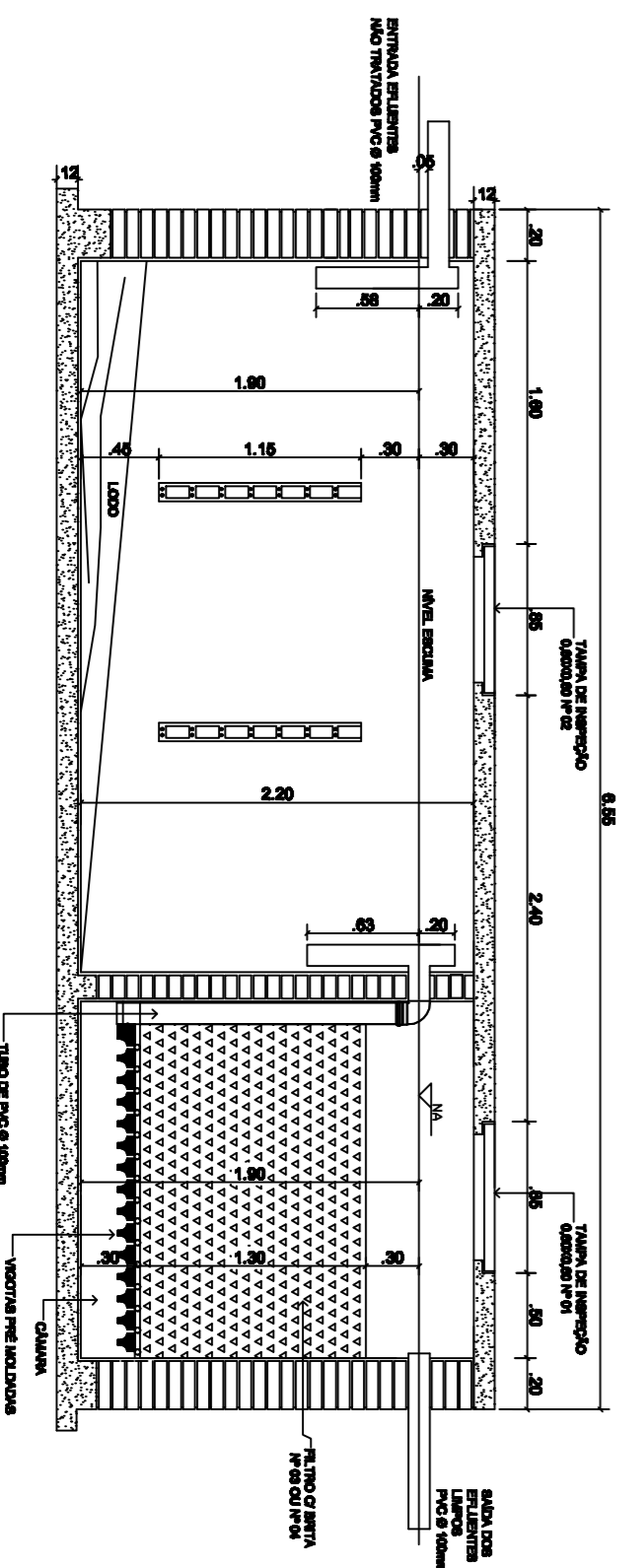
Detalhe - Instalações de água fria e esgoto em corte



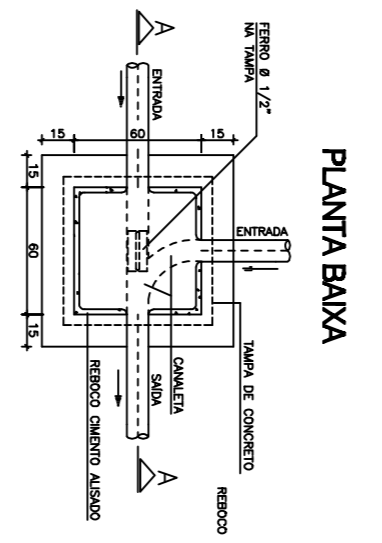
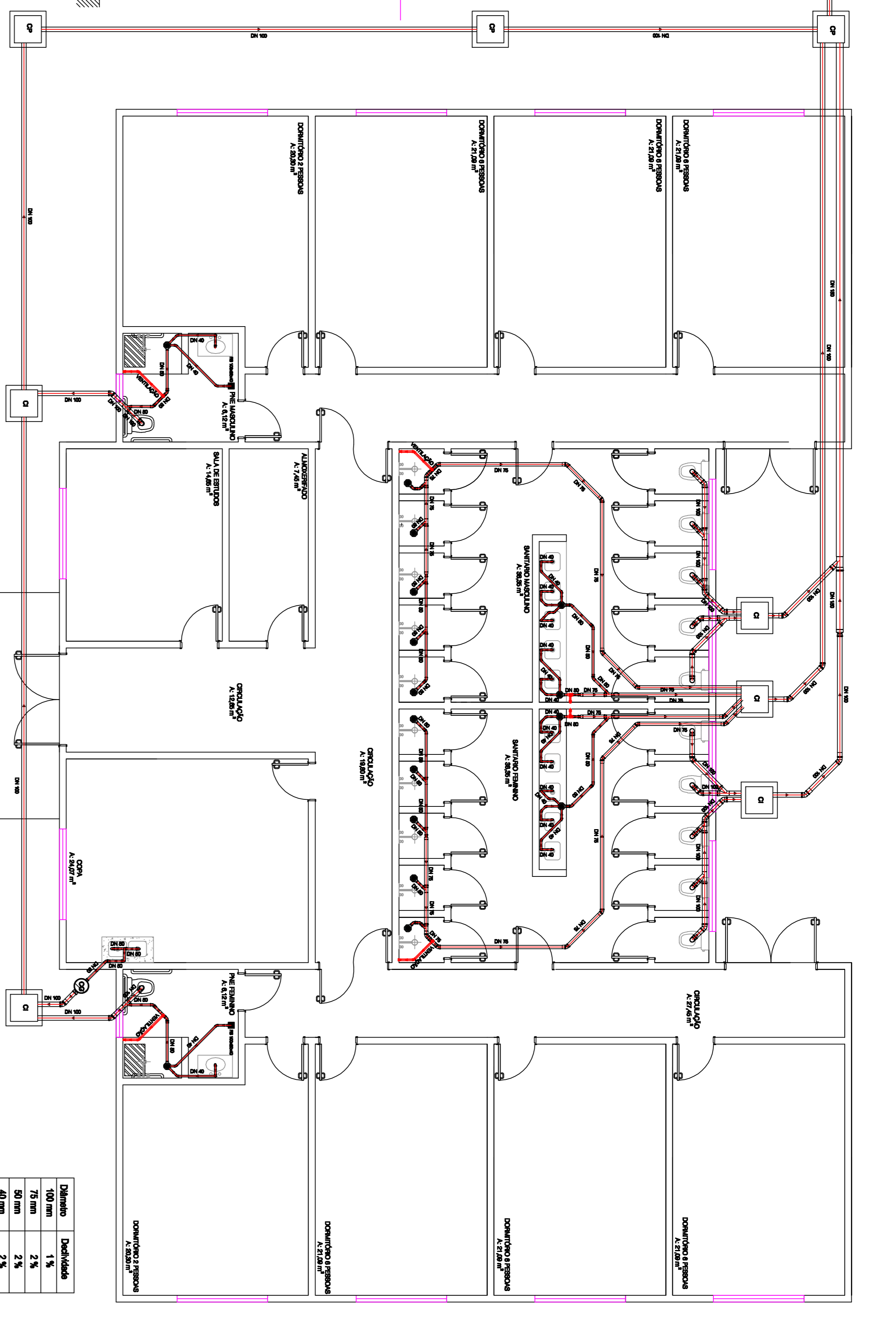
PLANTA BAIXA TANQUE SÉPTICO E FILTRO



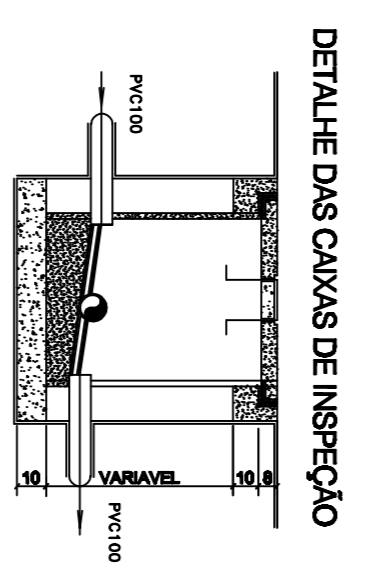
CORTE BB TANQUE SÉPTICO E FILTRO



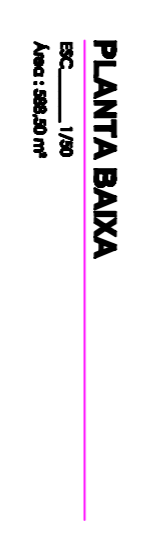
CORTE AA TANQUE SÉPTICO E FILTRO



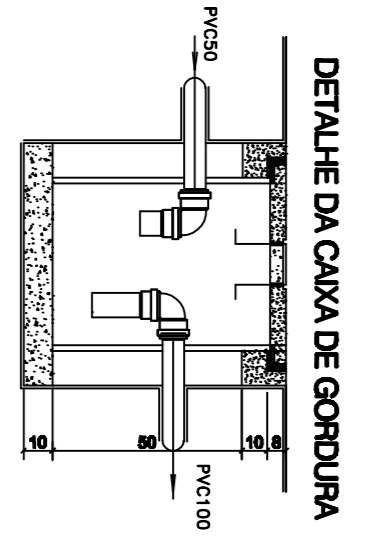
PLANTA BAIXA



DETALHE DAS CAIXAS DE INSPEÇÃO



PLANTA BAIXA



DETALHE DA CAIXA DE GORDURA

Dilatação	Ductilidade
100 mm	1 %
75 mm	2 %
50 mm	2 %
40 mm	2 %

- LEGENDA:
- TOP = tubo de queda pluvial
 - TV = tubo de queda
 - TV = tubo de ventilação
 - CG = caixa de gordura
 - CI = caixa de inspeção
 - CP = caixa de passagem
 - CP = caixa de inspeção pluvial
 - T = Tubulação esgoto
 - T = Tubulação ventilação
 - T = Tubulação água pluvial
 - T = Tubulação de drenagem (tubo composto)

A CADA PERÍODO DE UM ANO DE SEU DA TUBAGEM SÉPTICA DEVE SER RESERVADO O LUGAR PARA ABRIR A CAIXA DE INSPEÇÃO PARA VERIFICAR O NÍVEL DO TUBO DE SIFONAGEM. O NÍVEL DO TUBO DE SIFONAGEM DEVE SER ATIVADO SINCRONIZADO COM O NÍVEL DO TUBO DE SIFONAGEM DA CAIXA DE INSPEÇÃO. QUANDO A TUBAGEM SÉPTICA FOR VERIFICADA, DEVE SER REGISTRADO O NÍVEL DO TUBO DE SIFONAGEM, COM DATA, LOCAL E ASSINATURA DO TÉCNICO RESPONSÁVEL.

Prefeitura Municipal de Pontão

Av. João de Matos 1615 Centro
Pontão - RS
(54) 35041700

RESPONSÁVEL TÉCNICO PROPOSTO	DESENHO
Eng. CIVIL: Alexandre Marzagão - CRECA/RV/2775	ALEXANDRE
OBRA: ALOJAMENTOS INSTITUTO EDUCAR	ÁREA: 422,89 m²
ENDEREÇO: ASSENTAMENTO NOSSA SENHORA APARECIDA	MUNICÍPIO: PONTÃO
PROJETO: ESGOTO	Nº PRONCHA: ESG 01-01
ESCALA: 1:75 - A1	DATA: OUTUBRO 2019